



WiföLAB 5.0

IT und KI in der Wirtschaftsförderung

Prof. Dr. Jürgen Stemmer 2026
Hochschule Harz,
FB Verwaltungswissenschaften

Agenda

- 1. Das bisherige WiföLAB**
- 2. Das WiföLAB 5.0 - Bausteine**
- 3. Baustein 1: Technische und räumliche Modernisierung**
- 4. Baustein 2: Wirtschafts-förderung, Remote-Lab und KI-Einsatz**
- 5. Baustein 3: Wirtschaftsförderung, KI-Einsatz und Bürokratieabbau**
- 6. Fragen und Diskussion**



Teil 2:

Das bisherige WifoeLAB

<https://wifoe-lab.hs-harz.de/>

Kurzvorstellung WiföLAB

- **WiföLAB - Labor für innovative und technologische Strategien für die Wirtschaftsförderung**
 - Gegründet 2012
 - CRM, Wifö-Wissen, Wifö-Award, Wifö-Monitor
 - Bundesweiter Award „Innovative Wirtschaftsförderungen“
 - Gründung bundesweites „Hochschul-Netzwerk Wirtschaftsförderung“ (seit 2024)
 - Bundesweiter „Wifö-Monitor“ seit 2024
 - Publikationen, Studien, Abschlussarbeiten und Promotionen (derzeit 5 Promotionen zur Wirtschaftsförderung)
 - **Aktuell:** Neues Projekt: KI und Wifö/Bürokratieabbau

Wifö Wissen

Magazin Podcasts Publikationen

WIFÖ-WISSEN
Das Magazin für die kommunale Wirtschaftsförderung 02.2020

Die Zukunft vor Augen
Nähe Zukunftsthemen für die Wirtschaftsförderung durch Science

ist "Impulse aus der Wissenschaft zur Disziplinierung und Wirtschaftsförderung"

g ist längst kein Zukunftsthema mehr – sie ist Realität und Herausforderung. Ob es um die Unterstützung von Unternehmen, die Stärkung regionaler Wettbewerbsfähigkeit oder die digitale Transformation selbst – das Thema ist vielfältig und hochaktuell. Gründe genug, Sie hat sich in ihrer Dissertation intensiv mit der Rolle der Digitalisierung gesetzt – und verfolgt diesen Ansatz nun mit spannenden Impulsen, axiomahe Ansätze und einen Blick in die digitale Zukunft der Wirtschaftsförderung.

Innovative Wirtschaftsförderungen in Deutschland
Praxisberichte, Konzepte und Zukunftsstrategien
Jürgen Stember, Hrsg.
Springer Gabler

WIFÖ-WISSEN
Das Magazin für die kommunale Wirtschaftsförderung SEPTEMBER 2024

Strukturen und Ausrichtungen der Wirtschaftsförderung in Deutschland, Österreich und in der Schweiz
Jürgen Stember
Wirtschaftskammer Wifö
www.wifolab.at

HOCHSCHULNETZWERK WIRTSCHAFTSFÖRDERUNG

Start Ziele Mitglieder Inhaltliche Ausrichtung Projekte und Studien Publikationen

Start des zweiten Wirtschaftsförderungsmonitors
Das Hochschulnetzwerk Wirtschaftsförderung fragt zum zweiten Mal nach 2024 alle Wirtschaftsförderungen in Deutschland

LinkedIn

Jürgen Stember, Matthias Vogelgesang, Philip Pongratz, Alexander Fink Hrsg.
Handbuch Innovative Wirtschaftsförderung
Band 1: Theoretische Grundlagen und Aufgaben
2. Auflage
Springer Gabler

Jürgen Stember und Mandy Ebers
Wifö-Monitor 2024
Stand, Entwicklungen und Bewertungen der kommunalen Wirtschaftsförderungen für 2024

Award „Innovative Wirtschaftsförderungen“ 2025
Die Organisatoren des „Forums deutscher Wirtschaftsförderungen“ und das Hochschulnetzwerk Wirtschaftsförderung mit der Hochschule Mannheim gemeinsam innovative Wirtschaftsförderungen 2025

wifölab

Beispielhafte Arbeiten

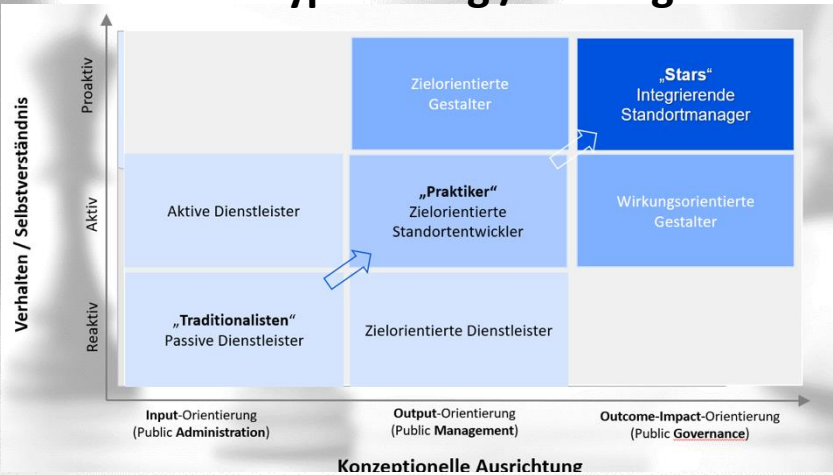
Periodensystem

TeF 1	ReF 2	TF 3	EF 4	IV 5	Ref 6	IF 7	ReF 8		TIF 9	CF 10
FF	FF	FF	FF	FF	FF	FF	FF		FF	FF
FPI 11	Dig 12	GZ 13	IC 14	FPI 15	MI 16	IPJ 17	SmP 18		TZ 19	IZ 20
PP	PP	PP	PP	PP	PP	PP	PP		PP	PP
QM 21	GM 22	UB 23	GW 24	ReM 25	TM 26	SDM 27	FM 28	CIM 29	IM 30	CM 31
MA	MA	MA	MA	MA	MA	MA	MA	MA	MA	MA
NL 32	FIB 33	GS 34	ID 35	StW 36	SP 37	IA 38	EV 39	NL 40	CIN 41	InN 42
uK	uK	uK	uK	uK	uK	uK	uK	uK	uK	uK
UL 43	BK 44	ES 45	CIM 46	StM 47	MM 48	InK 49	StK 50	RVK 51	IKo 52	SmK 53
Kon	Kon	Kon	Kon	Kon	Kon	Kon	Kon	Kon	Kon	Kon
StA 54	UB 55	EA 56	StA 57	SD 58	ZA 59	StB 60	StE 61	EIE 62	InA 63	BA 64
An	An	An	An	An	An	An	An	An	An	An
FB 65	StB 66	BN 67	EB 68	StB 69	FV 70	InB 71	SB 72	TT 73	BM 74	IB 75
Ber	Ber	Ber	Ber	Ber	Ber	Ber	Ber	Ber	Ber	Ber
CRM 76	DA 77	IT 78	CR 79	TB 80	HP 81	QM 82	LeIK 83	BD 84	PA 85	

Monitoring



Typisierung / Strategien



Publikation



Beispielhafte Arbeiten: Wifö-Wissen – Wissen für die Wirtschaftsförderung:

<https://wifoe-lab.hs-harz.de/wissen/aktuell>

Podcasts (aktuell 25)

Podcasts

Podcastfolge 25: Organisationsinnovationen in der Wirtschaftsförderung – Das „Interkommunale KoLab“ im St. Wendeler Land

Der Wifö-Wissen-Talk | Podcastfolge 25

Im Wifö-Wissen-Talk – Folge 25 sprechen wir mit Julian Schneider, Geschäftsführer der Wirtschaftsförderungsgesellschaft St. Wendeler Land mbH, über neue Ansätze der Organisationsinnovation Wirtschaftsförderung.



Magazin

Wifö Wissen

Aktuell Magazin Podcasts Publikationen



The background of the slide is a blurred, grayscale image of chess pieces. A large king piece is visible on the right side, and several pawns are scattered across the lower half of the image. The focus is soft, creating a sense of depth and strategy.

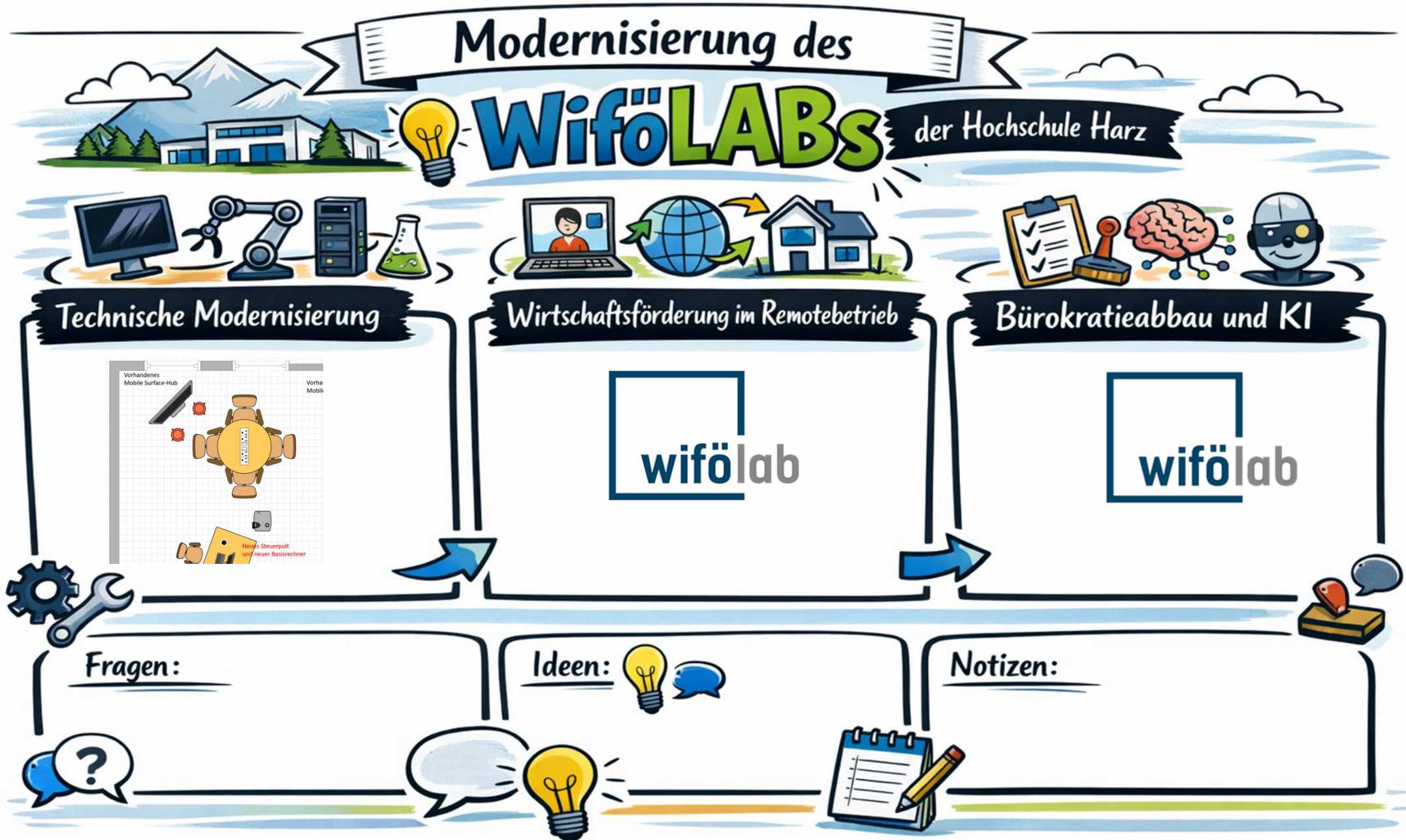
Teil 2:

Das WifoeLAB 5.0 - Bausteine

<https://wifoe-lab.hs-harz.de/>

Ziele und Ausrichtungen des „WiföLAB 5.0“

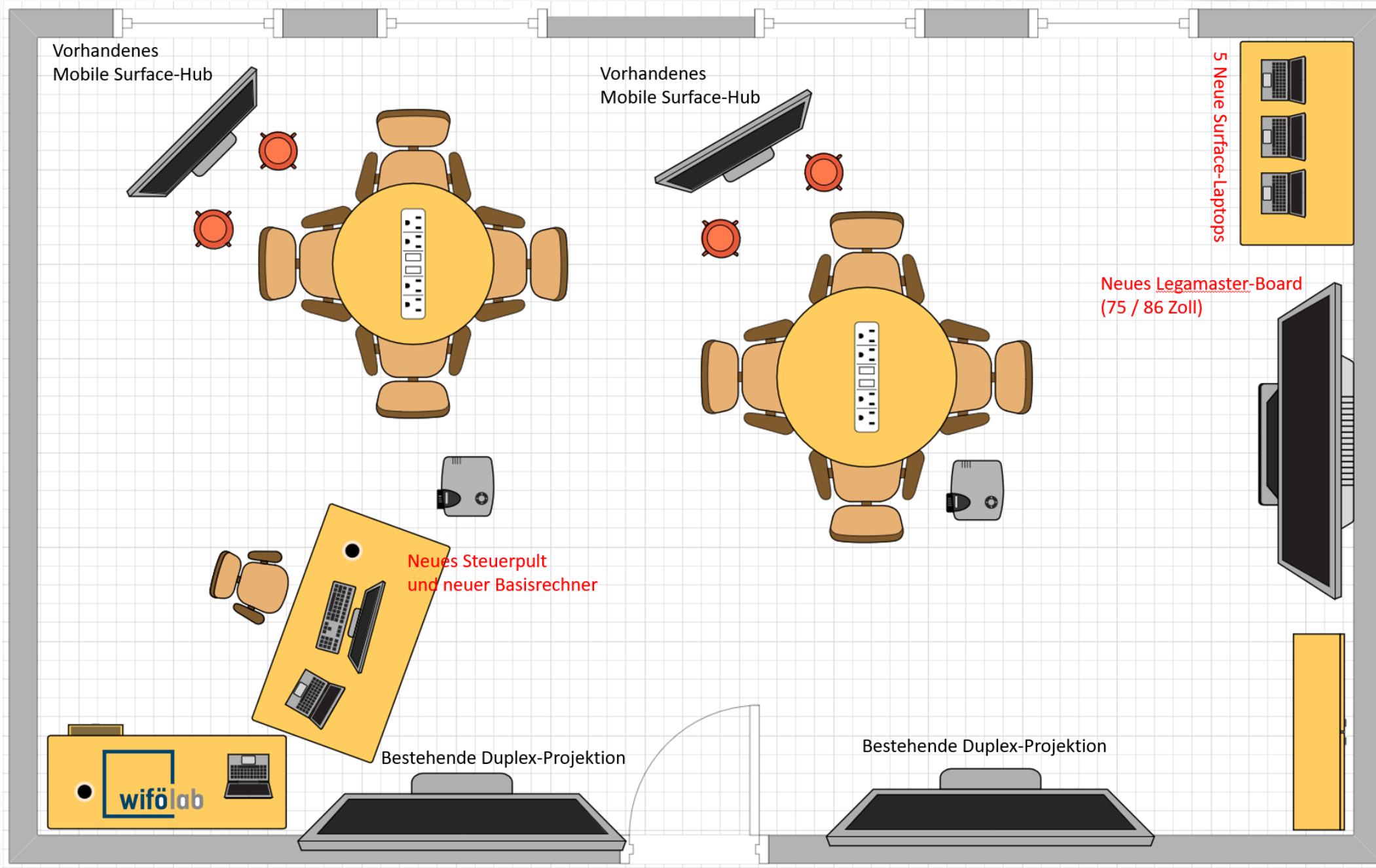
- Konzeptionelle und technologische Weiter-Entwicklung des Kompetenzzentrums WiföLABS
- Neuorganisation und (digitale) Neuausrichtung und des Wissenstransfers
- Stärkere (digitale) Kooperation und Vernetzung mit der Praxis
- Weiterentwicklung des Hochschul-Netzwerks Wirtschaftsförderung
- Bürokratieabbau als Thema für die Wirtschaftsförderung
- Nutzung von KI als Schlüsseltechnologie



The background of the slide is a blurred, grayscale image of chess pieces. On the left, a king piece is visible. In the center, a pawn piece is positioned. On the right, a queen piece is partially visible. The pieces are out of focus, creating a sense of depth and strategy.

Teil 3:

Baustein 1: Technische und räumliche Modernisierung



Multi-funktionales Workshop- und Netzwerk-Labor

für die Wirtschaftsförderung in Lehre, Wissenschaft und Praxis



Teil 4:

Baustein 2: Wirtschaftsförderung, Remote-Lab und KI-Einsatz

<https://wifoe-lab.hs-harz.de/>

Optimierung bestehender Konzepte und Services

- **Neue Contents:** Digitalisierung- und Typisierungs-Checks in Form von interaktiven und individuellen Eingabemöglichkeiten, infolgedessen Ergebnisse, standardisierte Eingruppierungen und praktische Handlungsempfehlungen und Hilfestellungen gegeben werden (Reifegrad-Modellierung),
- **Digitale Strategie-Werkzeuge** und Handlungsmöglichkeiten für die Wirtschaftsförderungen („Shorts“, Micro-Contents für die Praxis),
- **Interaktivität:** Einbindung von digitalen Tools der Partner
- Erweiterung und weitere Professionalisierung der bestehenden Konzeptionen und Anwendungen, u.a. des **Periodensystems**, als interaktives System für die Zielgruppen (<https://wifölab.hsharz.de/periodensystem.html>).

Aufbau, Einsatz und Integration von „Shorts“ / interaktive „Micro-Contents“

Basis 1:
Grundlagen-
Info in Form
von Texten und
Präsentationen
(PDF)

Basis 2:
Grundlagen-
Info- animierte
Informationen
(Multimedia,
Video)

Basis 3:
Vernetzung zu
bestehenden
Aktivitäten,
Best-Practice
(Web)

Basis 4:
Interaktives
System,
Anwendung
(Interaktion)

Basis 5:
Diskussion und
Reflexion
(Podcasts)

WiföLAB- 5.0

Aufbau und Einsatz von „Shorts“ / interaktive „Micro-Contents“

Beispiel: Typisierung von Wirtschaftsförderungen

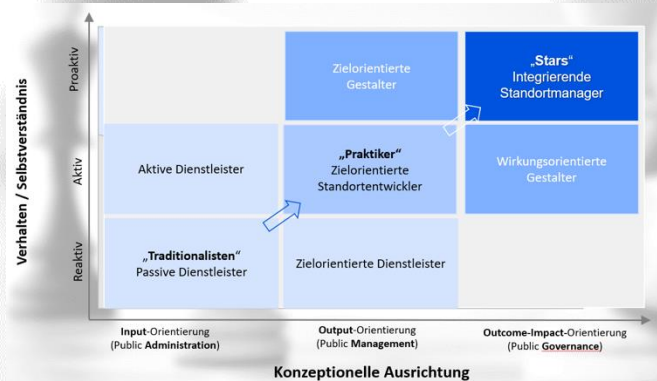
Basis 1:
Grundlagen-
Info in Form
von Texten und
Präsentationen
(PDF)

Basis 2:
Grundlagen-
Info- animierte
Informationen
(Multimedia,
Video)

Basis 3:
Vernetzung zu
bestehenden
Aktivitäten,
Best-Practice
(Web)

Basis 4:
Interaktives
System,
Anwendung
(Interaktion)

Basis 5:
Diskussion und
Reflexion
(Podcasts)



Best-Practice-Kenn-
zahlen,
Kombination mit Zielen
und Zielsystemen,
Beispiele,
Technologien,
KI-Ergebnisse
...

Eigene Eingaben und
Beantwortung von
zentralen Fragen,
Menüführung,
Typisierungsergebnis,
Handlungsempfehlungen
und Konsequenzen,
...

Diskussion mit
Praktikern und
Experten
...

Aufbau und Einsatz von „Shorts“ / interaktive „Micro-Contents“

Interaktive Nutzung - Basis 4: Interaktives System, Anwendung (Interaktion)

☒ Survey

Befragungen

erstellen, verteilen und auswerten.

Wissenschaftlich fundierte Selbstchecks mit sofortiger Auswertung.

AKTIVE BEFRAGUNGEN

WiföLAB Digitalisierungsscheck

Bestimmen Sie mit nur 10 kurzen Fragen Ihren Digitalisierungstyp.

10 Fragen ~3 Min. Bis 30.06.2026

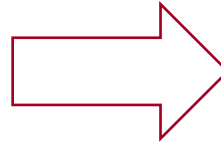
Jetzt starten →

WiföLAB Strategiescheck

Bestimmen Sie mit nur 10 kurzen Fragen Ihren Strategietyp.

10 Fragen ~3 Min. Bis 30.06.2026

Jetzt starten →



WiföLAB Strategiescheck

Bestimmen Sie mit nur 10 kurzen Fragen Ihren Strategietyp.

30%

01

Wir haben unsere Strategie in den letzten zwei Jahren aktiv überarbeitet und an veränderte Rahmenbedingungen angepasst.

7

Trifft nicht zu Trifft voll zu

02

Wir erkennen aufkommende Krisen frühzeitig und entwickeln eigenständig Gegenstrategien, anstatt nur auf Ereignisse zu reagieren.

3

Trifft nicht zu Trifft voll zu

03

Wir fördern aktiv Innovationsbereitschaft und initiieren eigenständig neue Projekte und Ansätze am Standort.

5

Trifft nicht zu Trifft voll zu

Aufbau und Einsatz von „Shorts“ / interaktive „Micro-Contents“

Interaktive Nutzung - Basis 4: Interaktives System, Anwendung (KI-Integration)

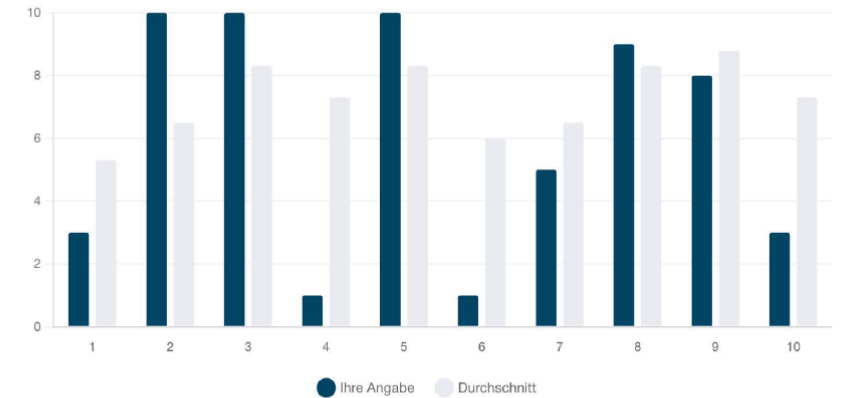
Strategietyp: Zielorientierte Gestalter

Typisierungsansatz gemäß Stember/Hesse (2023)



So stehen Sie im Vergleich

Ihre Einschätzung neben dem Durchschnitt aller 4 Teilnehmenden



Was bedeutet das für Sie?

Individuell erstellt durch KI-gestützte Analyse (OpenAI)

„Ihre Ergebnisse zeigen eine klare Stärke in der proaktiven Entwicklung von Gegenstrategien sowie der Förderung von Innovationsbereitschaft und der Kooperation mit anderen Akteuren, was auf eine hohe Anpassungsfähigkeit und Vernetzung hindeutet. Diese proaktiven Ansätze heben Sie im Vergleich zu anderen Teilnehmern deutlich hervor. Gleichzeitig gibt es Potenzial zur Verbesserung in der strategischen Standortgestaltung und der Integration von Themen wie Nachhaltigkeit und Digitalisierung.“

<https://survey.modular-design.de/>

Aufbau und Einsatz von „Shorts“ / interaktive „Micro-Contents“

Probieren Sie es aus!



Gesamtumsetzung mit unserem Partner ...



MODULAR
DESIGN
SOFTWARE

Teil 5:

Baustein 3: Wirtschaftsförderung, KI-Einsatz und Bürokratieabbau

<https://wifoe-lab.hs-harz.de/>

Wirtschaftsförderung, KI-Einsatz und Bürokratieabbau

Suche nach Praxispartnern und Pilotanwendungen

- **Aufbereitung des Themas** und Sammlung von Praxisbeispielen, KI-Einsatz
- **Eigener Workshop** mit Wifö, Kammern und Verwaltungen (vor allem für Kommunen in Sachsen-Anhalt) – voraussichtlich Anfang Juni 2026
- **Identifizierung** von geeigneten **Dienstleistungen**
- **Identifizierung** von möglichen **Pilot-Partnern**
- Konzeptionelle und operative **Umsetzungsmöglichkeiten** durch KI

Was wünschen Sie sich von einem neuen „WiföLAB 5.0“?

Machen Sie mit!



<https://survey.modular-design.de/?name=labversion5>

Vielen Dank!



Kontakt

Prof. Dr. Jürgen Stember

Hochschule Harz

Fachbereich Verwaltungswissenschaften

Domplatz 16, 38820 Halberstadt

jstember@hs-harz.de